



COMUNE DI CASTELLETTO SOPRA TICINO

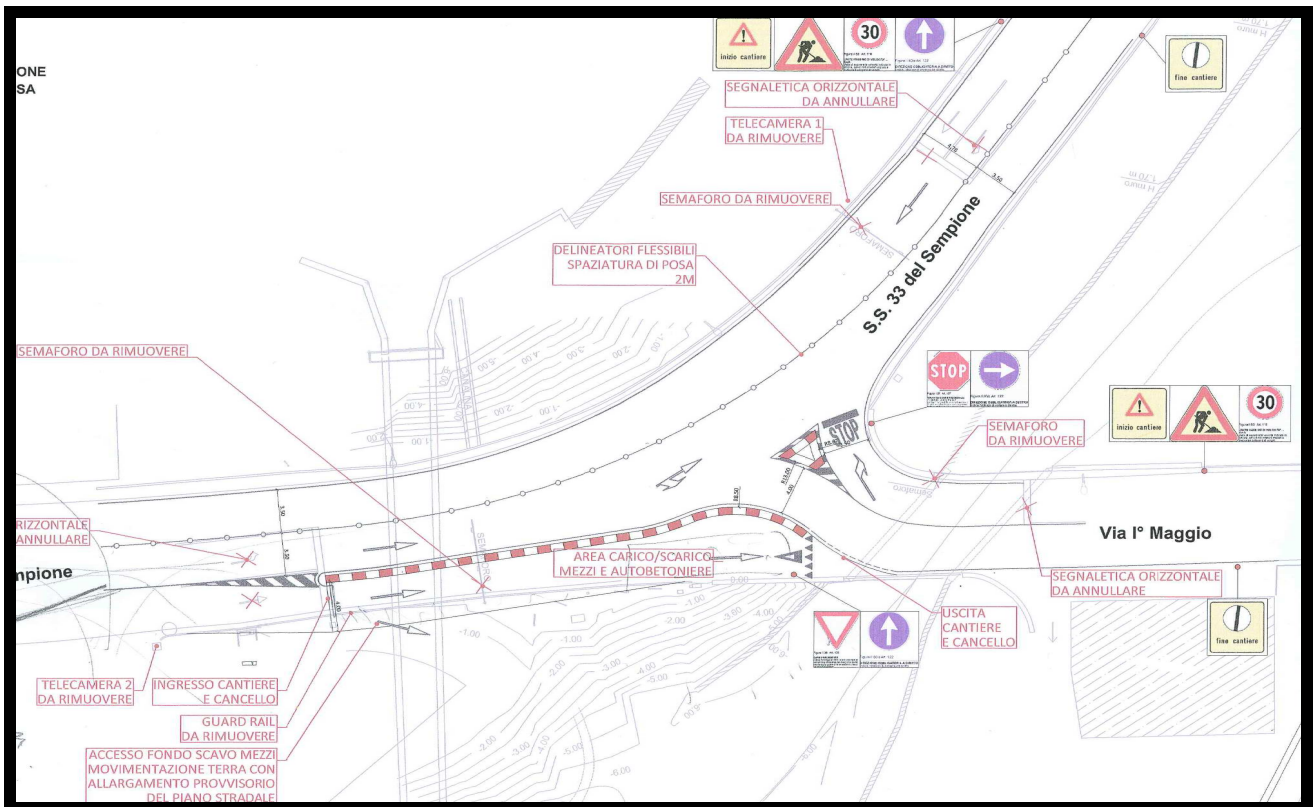
PROVINCIA DI NOVARA

AVVISO ALLA POPOLAZIONE VIABILITA' CANTIERE NUOVA ROTATORIA S.S. 33 DA LUNEDI' 24 FEBBRAIO 2014

Si comunica che **LUNEDI' 24 FEBBRAIO 2014** avranno inizio i lavori per la costruzione della nuova rotatoria lungo la SS 33 intersezione Via I° Maggio.

La predisposizione del cantiere avverrà a partire dalle ore 20:30 circa e comporterà la dismissione dell'impianto semaforico, con la conseguente necessità di modificare, in questa prima fase, la viabilità nel seguente modo:

- per i veicoli provenienti da via I° Maggio l'immissione sulla S.S. 33 sarà consentita solamente con svolta a destra. Pertanto per chi volesse dirigersi ad Arona dovrà obbligatoriamente dirigersi verso Sesto Calende sino alla prima rotatoria dopo il ponte ed ivi effettuare inversione del senso di marcia;
- Per i veicoli provenienti da Sesto Calende non sarà più possibile svoltare a sinistra per immettersi in via I° maggio. Pertanto chi volesse entrare in centro dovrà raggiungere la prima rotatoria all'intersezione con via Fermi per poi fare inversione di marcia.
- Immutato il transito da e verso Arona/Sesto Calende sulla S.S. 33 così come l'immissione in via I° Maggio per i veicoli provenienti dalla direzione Arona.
- La velocità in area cantiere sarà limitata a 30 Km/h



Tale comunicazione viene predisposta in modo che gli utenti della strada possano organizzarsi al meglio per affrontare i possibili disagi arrecati.

Il Comando di Polizia Municipale rimane a disposizione per qualsiasi chiarimento

Grazie per la collaborazione.